

**Legenda:**

- Rede de média tensão.
- Rede de baixa tensão.
- Fibra óptica 12 vias – ASU 120 projetada.
- Fibra óptica 24 vias – ASU 120 projetada.

**Resumo:**

Postes compartilhados: 59un.  
 Fibra óptica 12 vias – ASU 120: 60944m  
 Fibra óptica 24 vias – ASU 120: 00000m

**PROi9** ENGENHARIA E PROJETOS

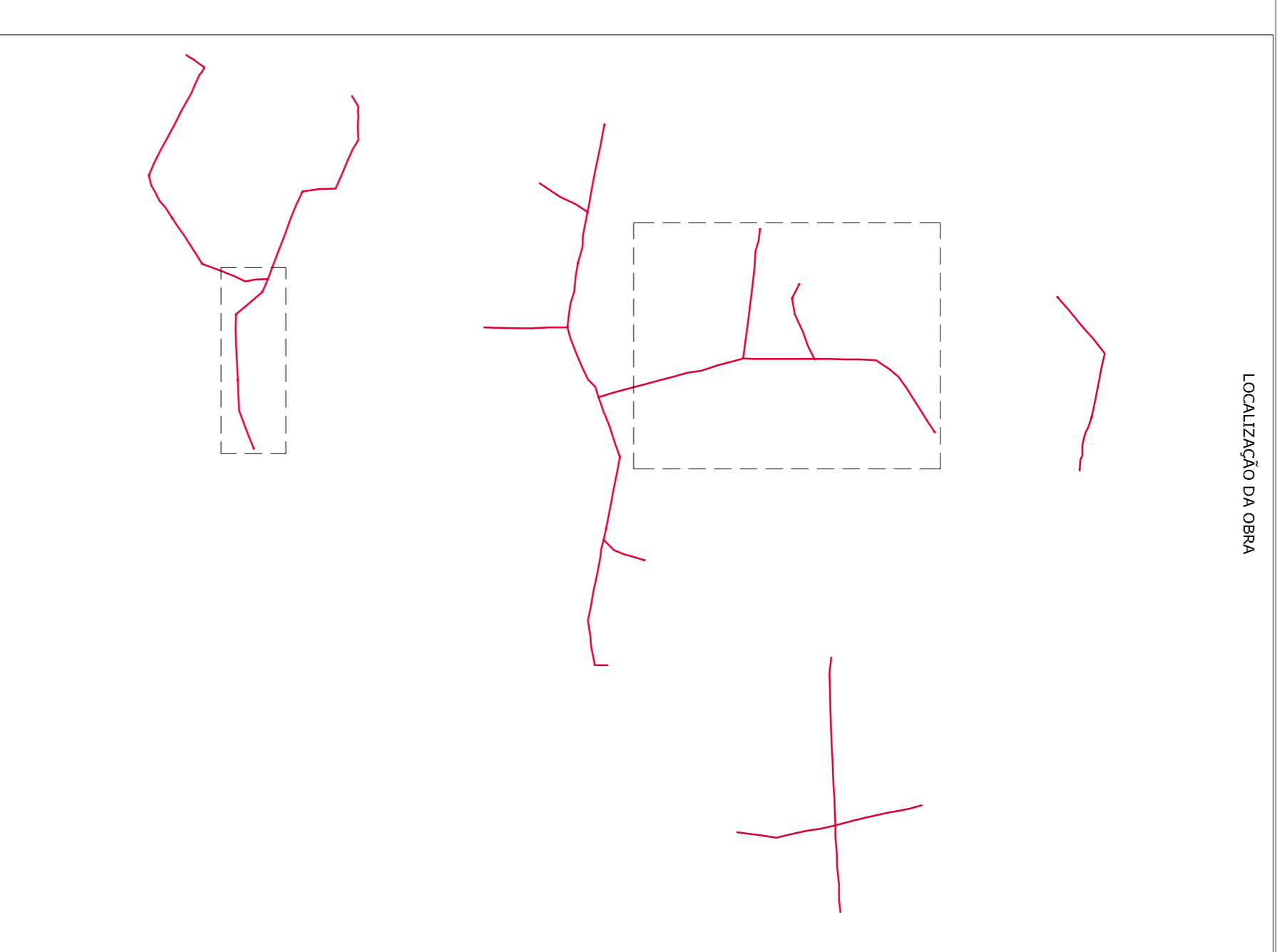
PROJETO - TEL-8  
 TENSÃO: 13,8kV  
 DATA: 02/02/2021  
 FREQUÊNCIA: 60Hz  
 FOLHA: 3/5  
 ESCALA: 1:2500  
 PLANCHA: A1

ASSUNTO: **COMPARTILHAMENTO DE INFRAESTRUTURA - FOLHA 03/05 (60944m)**  
 INTERESSADO: **PREFEITURA MUNICIPAL DE QUINZE DE NOVENBRO**  
 ENDEREÇO: **LOCALIDADE DE ESQUINA HETZEL**  
 MUNICÍPIO: **QUINZE DE NOVENBRO**

Projeto: Gabriel O. Desenhado: Gabriel O.

PROJETO: PREFEITURA MUNICIPAL DE QUINZE DE NOVENBRO

PROJETO: PLANCHA: 03/05



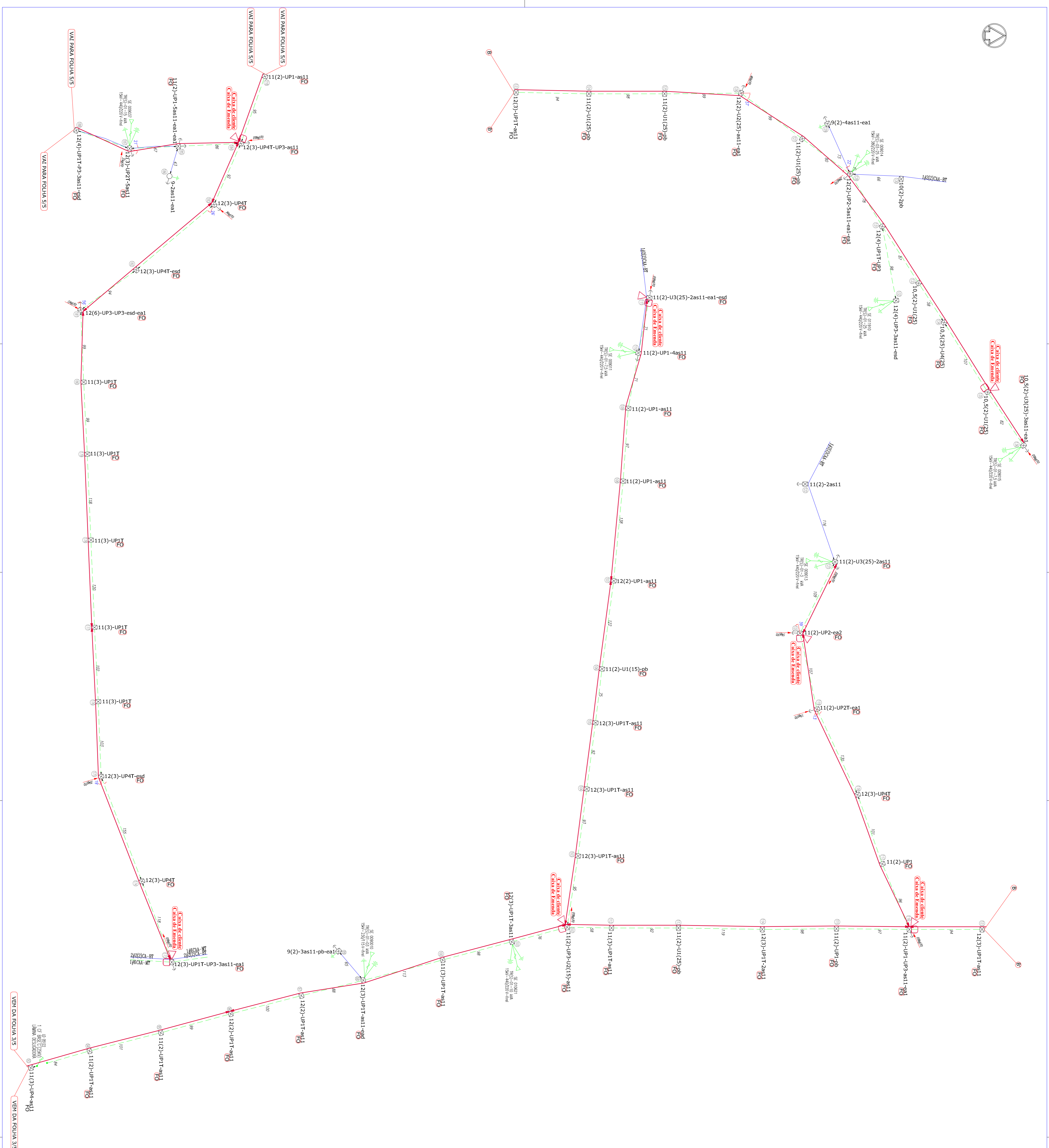
POSTE	COORDENADA X	COORDENADA Y
1	218618.88	462444.25
2	218618.88	462444.25
3	218618.88	462444.25
4	218618.88	462444.25
5	218618.88	462444.25
6	218618.88	462444.25
7	218618.88	462444.25
8	218618.88	462444.25
9	218618.88	462444.25
10	218618.88	462444.25
11	218618.88	462444.25
12	218618.88	462444.25
13	218618.88	462444.25
14	218618.88	462444.25
15	218618.88	462444.25
16	218618.88	462444.25
17	218618.88	462444.25
18	218618.88	462444.25
19	218618.88	462444.25
20	218618.88	462444.25
21	218618.88	462444.25
22	218618.88	462444.25
23	218618.88	462444.25
24	218618.88	462444.25
25	218618.88	462444.25
26	218618.88	462444.25
27	218618.88	462444.25
28	218618.88	462444.25
29	218618.88	462444.25
30	218618.88	462444.25
31	218618.88	462444.25
32	218618.88	462444.25
33	218618.88	462444.25
34	218618.88	462444.25
35	218618.88	462444.25
36	218618.88	462444.25
37	218618.88	462444.25
38	218618.88	462444.25
39	218618.88	462444.25
40	218618.88	462444.25
41	218618.88	462444.25
42	218618.88	462444.25
43	218618.88	462444.25
44	218618.88	462444.25
45	218618.88	462444.25
46	218618.88	462444.25
47	218618.88	462444.25
48	218618.88	462444.25
49	218618.88	462444.25
50	218618.88	462444.25
51	218618.88	462444.25
52	218618.88	462444.25
53	218618.88	462444.25
54	218618.88	462444.25

**Legenda:**

- Rede de média tensão.
- Rede de baixa tensão.
- Fibra óptica 12 vias – ASU 120 projetada.
- Fibra óptica 24 vias – ASU 120 projetada.

**Resumo:**

Postes compartilhados: 54un.  
 Fibra óptica 12 vias – ASU 120: 5405m  
 Fibra óptica 24 vias – ASU 120: 0000m



PROJETAÇÃO DE ENGENHARIA

**PROi9**

PROJETO - TEL-8

TENSAO: 13,8kV

FREQUENCIA: 60Hz

ESCALA: 1:2500

ART: 11134108

DATA: 02/02/2021

FOLHA: 4/5

PRANCHAS: A1

ASSUNTO: COMPARTEILHAMENTO DE INFRAESTRUTURA - FOLHA 04/05 (6405m)

INTERESSADO: PREFEITURA MUNICIPAL DE QUINZE DE NOVENBRO

ENDEREÇO: LOCALIDADE DE ESQUINA HETZEL

MUNICÍPIO: QUINZE DE NOVENBRO

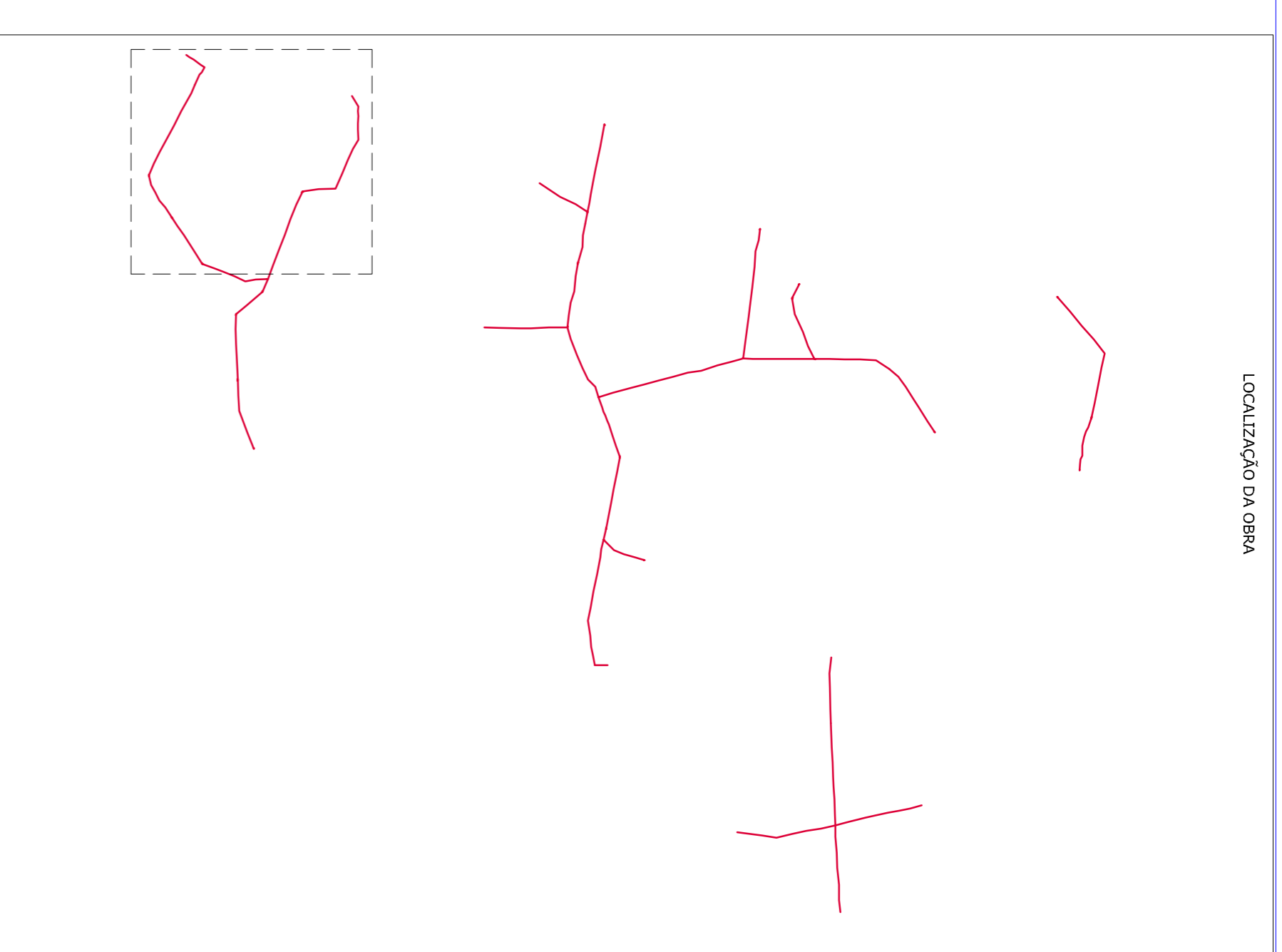
PROFESSOR: GABRIEL O.

DESENHISTA: GABRIEL O.

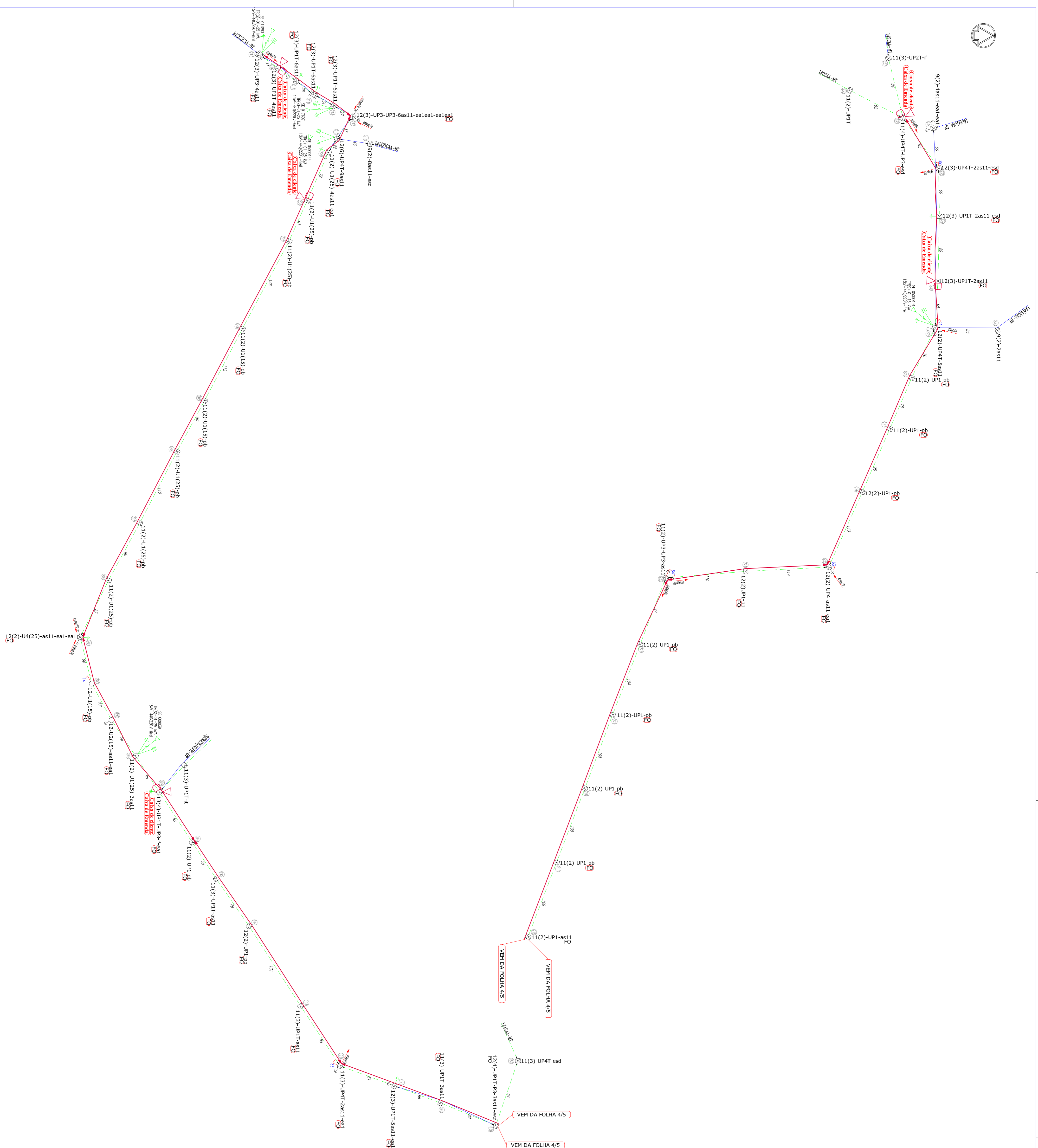
PROJETO: PREFEITURA MUNICIPAL DE QUINZE DE NOVENBRO

PROJETO: PROJETOS ELÉTRICOS

PROJETO: PROJETOS ELÉTRICOS



POSTE	COORDENADA X	COORDENADA Y
1	281111.88	461301.99
2	281111.88	461301.99
3	281111.88	461301.99
4	281111.88	461301.99
5	281111.88	461301.99
6	281111.88	461301.99
7	281111.88	461301.99
8	281111.88	461301.99
9	281111.88	461301.99
10	281111.88	461301.99
11	281111.88	461301.99
12	281111.88	461301.99
13	281111.88	461301.99
14	281111.88	461301.99
15	281111.88	461301.99
16	281111.88	461301.99
17	281111.88	461301.99
18	281111.88	461301.99
19	281111.88	461301.99
20	281111.88	461301.99
21	281111.88	461301.99
22	281111.88	461301.99
23	281111.88	461301.99
24	281111.88	461301.99
25	281111.88	461301.99
26	281111.88	461301.99
27	281111.88	461301.99
28	281111.88	461301.99
29	281111.88	461301.99
30	281111.88	461301.99
31	281111.88	461301.99
32	281111.88	461301.99
33	281111.88	461301.99
34	281111.88	461301.99
35	281111.88	461301.99
36	281111.88	461301.99
37	281111.88	461301.99
38	281111.88	461301.99
39	281111.88	461301.99
40	281111.88	461301.99
41	281111.88	461301.99
42	281111.88	461301.99
43	281111.88	461301.99
44	281111.88	461301.99
45	281111.88	461301.99
46	281111.88	461301.99
47	281111.88	461301.99
48	281111.88	461301.99
49	281111.88	461301.99
50	281111.88	461301.99
51	281111.88	461301.99
52	281111.88	461301.99
53	281111.88	461301.99
54	281111.88	461301.99
55	281111.88	461301.99
56	281111.88	461301.99
57	281111.88	461301.99
58	281111.88	461301.99
59	281111.88	461301.99
60	281111.88	461301.99
61	281111.88	461301.99
62	281111.88	461301.99
63	281111.88	461301.99
64	281111.88	461301.99
65	281111.88	461301.99
66	281111.88	461301.99
67	281111.88	461301.99
68	281111.88	461301.99
69	281111.88	461301.99
70	281111.88	461301.99
71	281111.88	461301.99
72	281111.88	461301.99
73	281111.88	461301.99
74	281111.88	461301.99
75	281111.88	461301.99
76	281111.88	461301.99
77	281111.88	461301.99
78	281111.88	461301.99
79	281111.88	461301.99
80	281111.88	461301.99
81	281111.88	461301.99
82	281111.88	461301.99
83	281111.88	461301.99
84	281111.88	461301.99
85	281111.88	461301.99
86	281111.88	461301.99
87	281111.88	461301.99
88	281111.88	461301.99
89	281111.88	461301.99
90	281111.88	461301.99
91	281111.88	461301.99
92	281111.88	461301.99
93	281111.88	461301.99
94	281111.88	461301.99
95	281111.88	461301.99
96	281111.88	461301.99
97	281111.88	461301.99
98	281111.88	461301.99
99	281111.88	461301.99
100	281111.88	461301.99



**Legenda:**

- Rede de média tensão.
- Rede de baixa tensão.
- Fibra óptica 12 vias – ASU 120 projetada.
- Fibra óptica 24 vias – ASU 120 projetada.

**Resumo:**

Postes compartilhados: 42un.  
 Fibra óptica 12 vias – ASU 120: 3738m  
 Fibra óptica 24 vias – ASU 120: 00000m

**PROI9** Engenharia e Projetos

PROJETO - TEL-8  
 TENSÃO: 13,8kV  
 FREQÜÊNCIA: 60Hz  
 ESCALA: 1:2500

ART: 11134108  
 DATA: 02/02/2021  
 FOLHA: 5/5  
 PLANCHA: A1

**ASSUNTO:** COMPARTEILHAMENTO DE INFRAESTRUTURA - FOLHA 05/05 (3738m)  
**INTERESSADO:** PREFEITURA MUNICIPAL DE QUINZE DE NOVENBRO  
**ENDEREÇO:** LOCALIDADE DE ESQUINA HETZEL  
**MUNICÍPIO:** QUINZE DE NOVENBRO

Projeto de Engenharia e Projetos  
 Gabriel O.  
 Desenhista  
 Gabriel O.