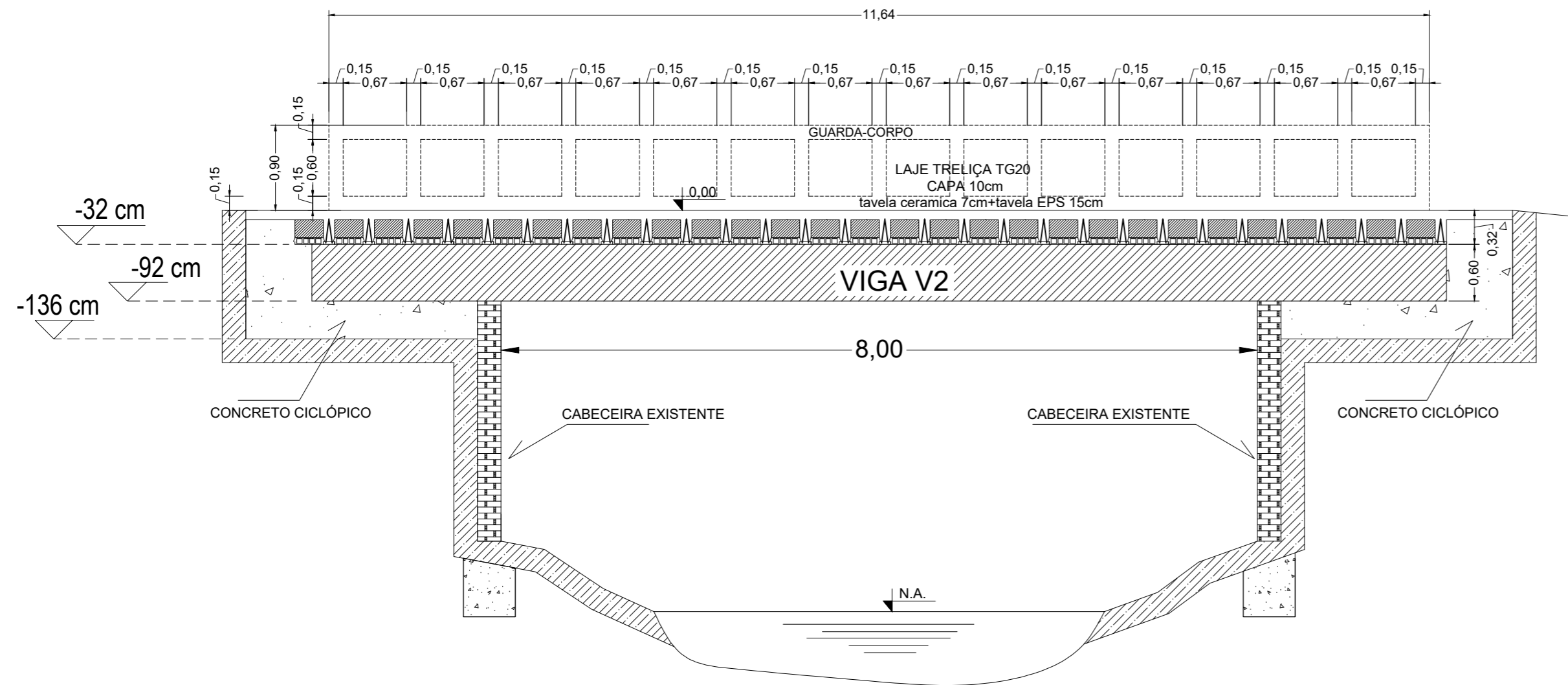


CORTE AA



RESUMO DO AÇO GUARDA-CORPO (2x)

AÇO	DIAM (mm)	C.TOTAL (m)	QUANT + 10% (Barras)	PESO + 10% (kg)
CA50	6,3	192,0	18,0	42,0
	10,0	156,0	14,0	104,0
CA60	4,2	212,0	20,0	26,4
<b>PESO TOTAL (kg)</b>				
CA50		146,0		
CA60		26,4		

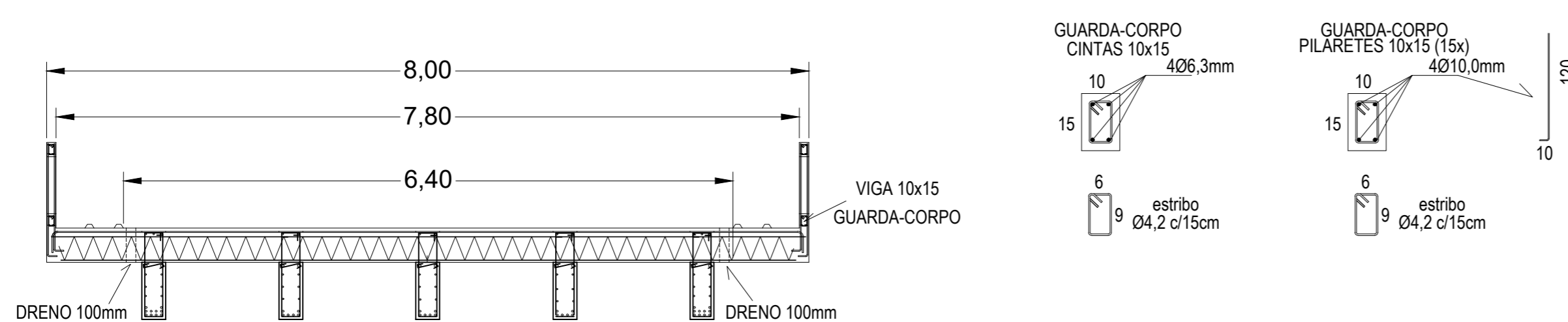
Volume de concreto (C-30) = 0,93 m³

Área de forma = 30.48 m²

Características dos materiais				
Elemento	fck (kgf/cm²)	Ecs (kgf/cm²)	fct (kgf/cm²)	Abatimento (cm)
Vigas	300	268384	29	5.00
Pilares	300	268384	29	5.00
Lajes	300	268384	29	5.00

Dimensão máxima do agregado = 19 mm

CORTE BB



PROJETO

**PONTE SOBRE RIO PULADOR  
ESQUINA ERNO WAISS**

ENDEREÇO

DIVISA IBIRUBÁ/QUINZE DE NOVENBRO RS

CIDADE

SALTO DO JACUÍ RS

CLIENTE

PREFEITURA DE QUINZE DE NOVENBRO RS

RESP. TÉCNICO

**Eng. Civil André Schiefelbein**

CREA-RS 93.879