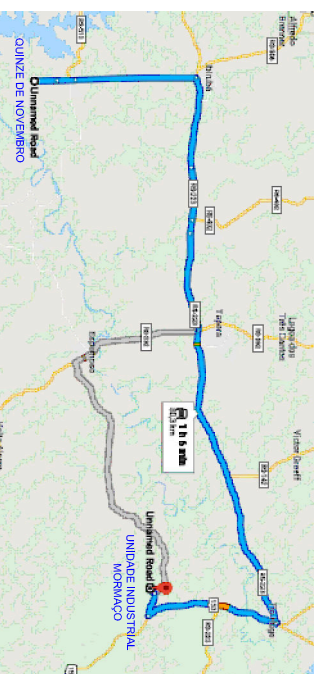
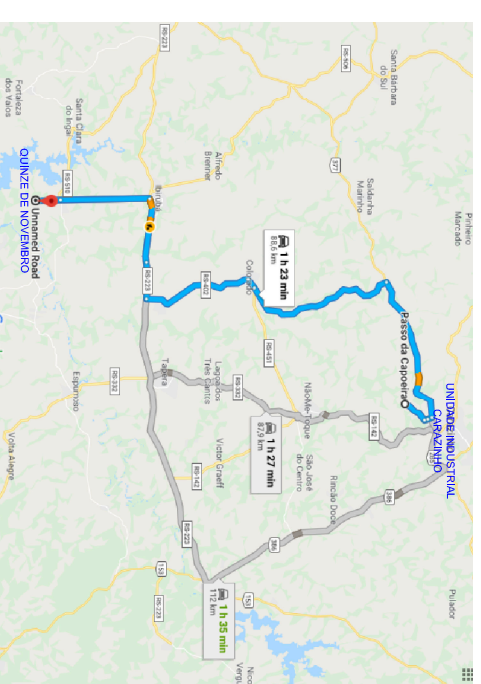
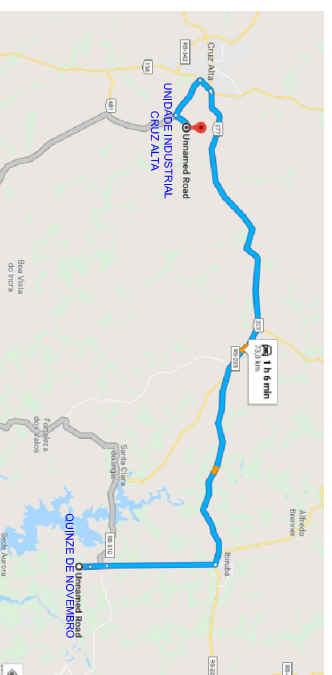
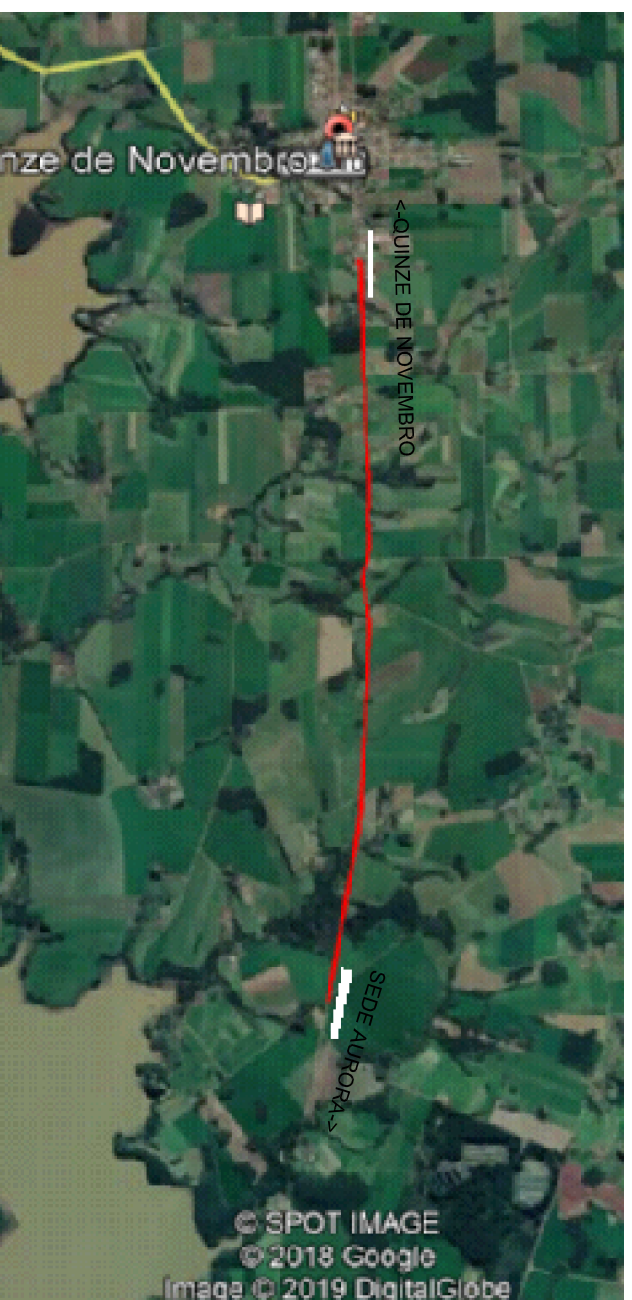


LOCALIZAÇÃO DO MUNICÍPIO DE QUINZE DE NOVENBRO



LOCALIZAÇÃO DAS USINA DE BRITAGEM E ASFALTO



LOCALIZAÇÃO DA PROLONGAMENTO RUA DONA ETELVINA

FORNecedor	DISTÂNCIA BRITAGEM/USINA(km)	DISTÂNCIA PETROBRAS/QUINZE DE NOVENBRO(km)
BRITAGEM01-MORMAÇO	80,30	
BRITAGEM02-CARAZINHO	88,60	
BRITAGEM03-CRUZ ALTA	73,00	
MEDIA	80,63	293,00

PROLONGAMENTO DA RUA DONA ETELVINA, EM DIREÇÃO SUL, ESTRADA QUE LIGA A LOCALIDADE DE SEDE AURORA								
SEGMENTO	km	EXT.	COORD. INICIAL			COORD. FINAL		
INICIAL	FINAL	INICIAL	FINAL	LAT.	LONG.	LAT.	LONG.	
QUINZE DE NOVENBRO	EST ACESSO SEDE AURORA	0+773,80	5+773,80	28°45'26,76"	53°05'34,03"	28°48'07,83"	53°05'45,04"	

QUINZE DE NOVENBRO/RS  
 PROJETO DE LOCALIZAÇÃO

		<b>LOCAL</b>	
<b>RESPONSÁVEL TÉCNICO:</b> ARO. LARISSA TAMOSSO		<b>RESPONSÁVEL:</b> PREFEITURA MUNICIPAL QUINZE DE NOVENBRO	
<b>TÍTULO:</b> LOCALIZAÇÃO		<b>DATA:</b> Mar/2019	
<b>RESPONSÁVEL TÉCNICO:</b> CAU RS A71813-0		<b>ESCALA:</b> SEM ESCALA	
<b>PREFEITO:</b> Gustavo Peukert Stöte <b>VICE PREFEITO:</b> Paulo Adalberto Pronte		<b>PROJETADE:</b> PA01	