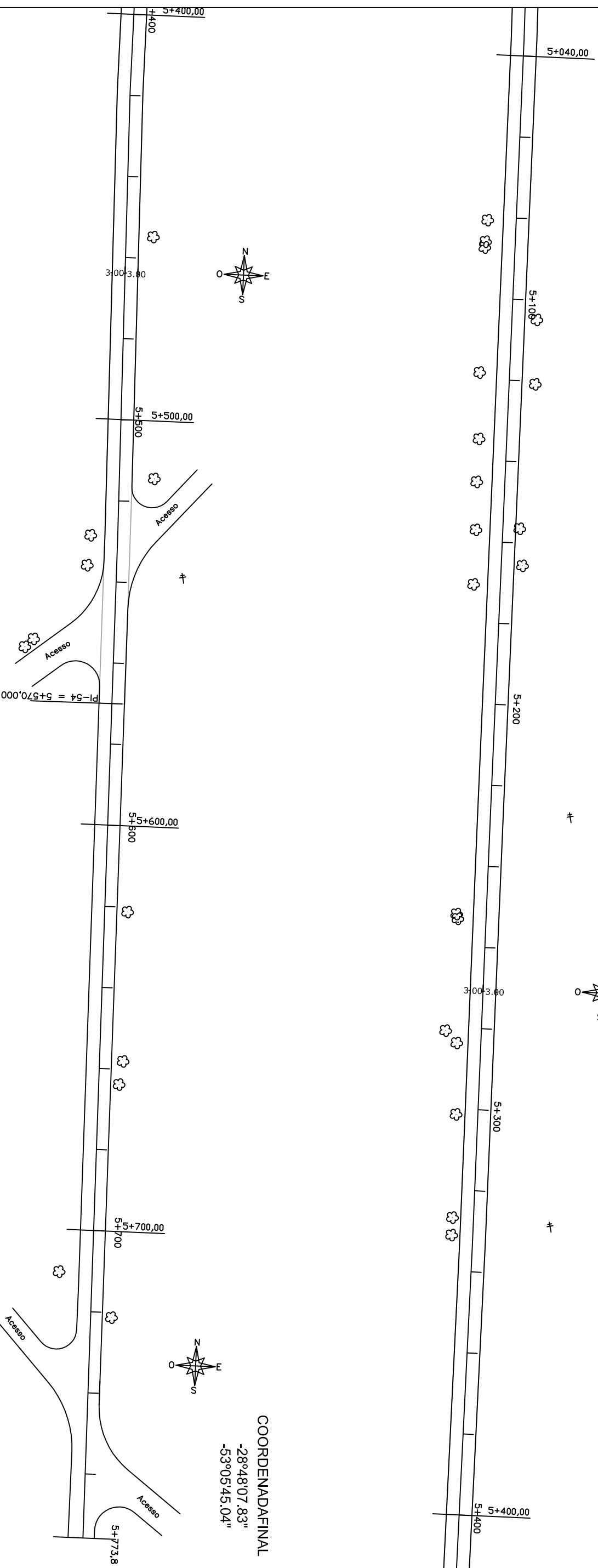


<-Centro Quinze de Novembro

Sede Aurora->



LEGENDA

	Reperfilagem + Capa
	Remoção e Recomposição Pavimento existente
	Bordo da pista

LOCAL: Prolongamento da Rua Dona Etelvina, em direção Sul-Estrada que liga o Município a localidade de Sede Aurora

TÍTULO: PROJETO DE PAVIMENTAÇÃO

PLANTA BAIXA



PREFEITURA MUNICIPAL DE QUINZE DE NOVENBRO
Secretaria Municipal de Obras

RESPONSÁVEL TÉCNICO: ARQ LARISSA TAMOSSO

RESPONSÁVEL: CAU R5A71813-0

PROFESSOR: PREFEITURA MUNICIPAL QUINZE DE NOVENBRO

PREFEITO: Gustavo Peukert Stöte

VICE PREFEITO: Paulo Adalberto Prante

DATA: Mar/2019

PROJETO: PP05