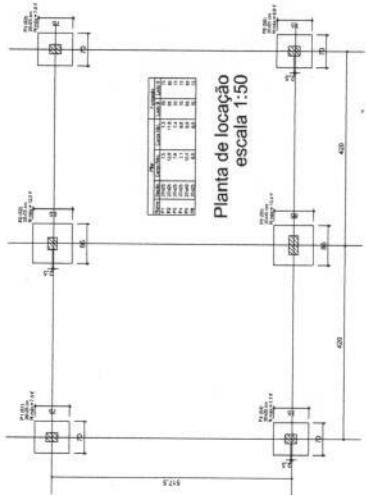


Forma do pavimento TERREO
escala 1:50



Planta de localização
escala 1:50

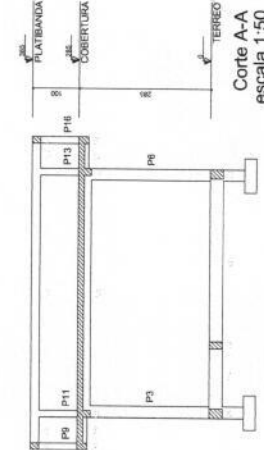
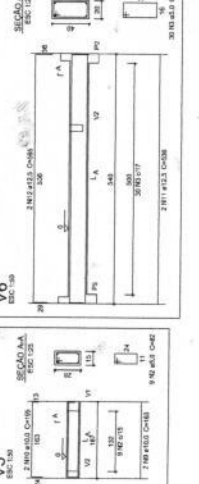
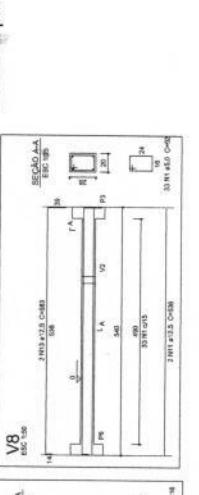
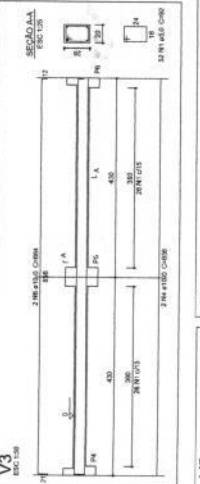
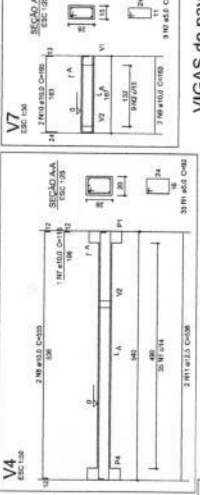
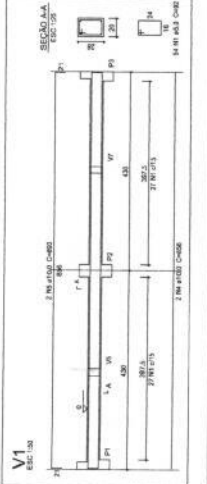
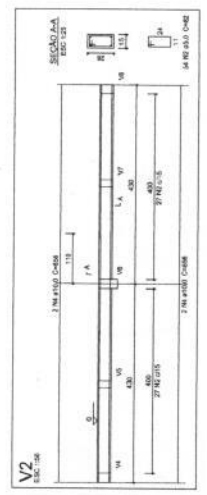
Relatório do aço

ACO	N	DIAM	QUANT	TIPO	ESPEC	VALOR
CAPO	1	10	1	1	100	3000
CAPO	2	12	2	2	100	3600
CAPO	3	14	2	3	100	4200
CAPO	4	16	2	4	100	4800
CAPO	5	18	2	5	100	5400
CAPO	6	20	2	6	100	6000
CAPO	7	22	2	7	100	6600
CAPO	8	24	2	8	100	7200
CAPO	9	26	2	9	100	7800
CAPO	10	28	2	10	100	8400
CAPO	11	30	2	11	100	9000
CAPO	12	32	2	12	100	9600
CAPO	13	34	2	13	100	10200
CAPO	14	36	2	14	100	10800
CAPO	15	38	2	15	100	11400
CAPO	16	40	2	16	100	12000
CAPO	17	42	2	17	100	12600
CAPO	18	44	2	18	100	13200
CAPO	19	46	2	19	100	13800
CAPO	20	48	2	20	100	14400

Resumo do aço

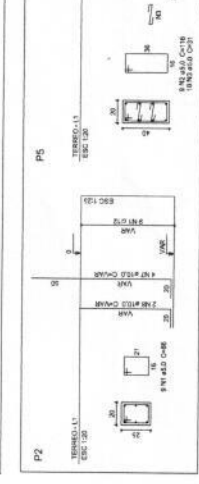
ACO	DIAM	TIPO	VALOR	%
CAPO	10	1	3000	1,76
CAPO	12	2	3600	2,11
CAPO	14	3	4200	2,46
CAPO	16	4	4800	2,81
CAPO	18	5	5400	3,16
CAPO	20	6	6000	3,51
CAPO	22	7	6600	3,86
CAPO	24	8	7200	4,21
CAPO	26	9	7800	4,56
CAPO	28	10	8400	4,91
CAPO	30	11	9000	5,26
CAPO	32	12	9600	5,61
CAPO	34	13	10200	5,96
CAPO	36	14	10800	6,31
CAPO	38	15	11400	6,66
CAPO	40	16	12000	7,01
CAPO	42	17	12600	7,36
CAPO	44	18	13200	7,71
CAPO	46	19	13800	8,06
CAPO	48	20	14400	8,41

VIGAS DO PAVIMENTO TERREO
escala 1:50



Relatório do aço

ACO	N	DIAM	QUANT	TIPO	ESPEC	VALOR
CAPO	1	10	1	1	100	3000
CAPO	2	12	2	2	100	3600
CAPO	3	14	2	3	100	4200
CAPO	4	16	2	4	100	4800
CAPO	5	18	2	5	100	5400
CAPO	6	20	2	6	100	6000
CAPO	7	22	2	7	100	6600
CAPO	8	24	2	8	100	7200
CAPO	9	26	2	9	100	7800
CAPO	10	28	2	10	100	8400
CAPO	11	30	2	11	100	9000
CAPO	12	32	2	12	100	9600
CAPO	13	34	2	13	100	10200
CAPO	14	36	2	14	100	10800
CAPO	15	38	2	15	100	11400
CAPO	16	40	2	16	100	12000
CAPO	17	42	2	17	100	12600
CAPO	18	44	2	18	100	13200
CAPO	19	46	2	19	100	13800
CAPO	20	48	2	20	100	14400



LAUXEN
Engenharia
Tecnologia em Construções

Eng. Civil - Fabiano Lauxen
CRM 48.144pr

CONSELHO DE REGISTROS
R. Celso de Aguiar, s/n - Est. Municipal
Quilombo de Novembro - Setor Aurora, Distrito do
Sede Santa, Quilombo de Novembro - RS

PRESENCIA: Prefeita Municipal de Quilombo de Novembro - RS

ESCALA: INDICADA

DATA: 10/09/2019

INDICADA: 01

SAPATAS e PILARES do pavimento TERREO
escala 1:50

PAVIMENTO TERREO

OBSERVAÇÕES:
VIGAS DE VIGA DE SAO AFERIR, SEM A
NECESSIDADE DE ALIBRE NO SOLO.
UTILIZAR BARRAS DE AÇO COM TUBERIAS E
LARGURA POR 10 CM DE ALIBRE PARA APOIO DA
VIGA DE VIGA DE SAO AFERIR, SEM A
NECESSIDADE DE ALIBRE NO SOLO.
UTILIZAR ESPALHADORES DO TIPO ROSETA COM
ESPESSEMENTO DE 2,0 CM NO FUNDO E
DISTRIBUIÇÃO SOBRE A LAJE PRE-MOLDADA COM
ACO 30mm A CADA 30 CM NOS DOIS SENTIDOS.